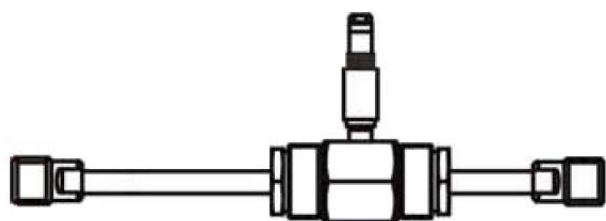




產品規格

品名	渦輪流量計
接續尺寸	DN4~DN200
接續型式	螺紋 / 法蘭 / 衛生夾接
本體材質	SS304 / SS316
葉輪材質	SS304 / 雙相不鏽鋼
現場顯示	4位數瞬間流量, 8位數累積流量, 可歸零
訊號輸出	三線式Pulse / 二線式4-20mA
數位通訊	HART / RS485 Modbus RTU
工作溫度	-20~+80°C / -20~+120°C / -20~+150°C
環境溫度	-10~+60°C
環境溼度	5%~90%RH(非結露)
精度	±1% / ±0.5% / ±0.2%
使用電源	純顯示型: 3.2V鋰電池或24VDC / 訊號輸出型: 24VDC
鋰電池壽命	可連續工作1年以上
防護等級	IP65
防爆等級	Ex d IIB T6

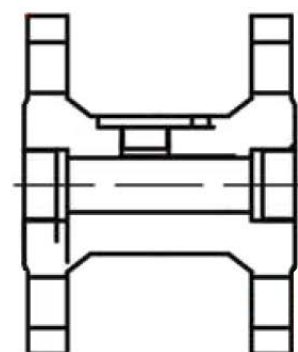
尺寸樣式



DN4 ~ DN10



DN15 ~ DN50



DN15 ~ DN200

流量範圍及耐壓表

管徑	接續型式	工作耐壓(MPa)	規格流量範圍 (m ³ /h)	訂製流量範圍 (m ³ /h)
DN4	螺紋	6.3	0.04~0.25	0.04~0.4
	衛生夾接	1.6		
DN6	螺紋	6.3	0.1~0.6	0.06~0.6
	衛生夾接	1.6		
DN10	螺紋	6.3	0.2~1.2	0.15~1.5
	衛生夾接	1.6		
DN15	螺紋	6.3	0.6~6	0.4~8
	衛生夾接	1.6		
	法蘭	4.0		
DN20	螺紋	6.3	0.8~8	0.45~9
	衛生夾接	1.6		
	法蘭	4.0		
DN25	螺紋	6.3	1~10	0.5~10
	衛生夾接	1.6		
	法蘭	4.0		
DN32	螺紋	6.3	1.5~15	0.8~15
	衛生夾接	1.6		
	法蘭	4.0		
DN40	螺紋	6.3	2~20	1~20
	衛生夾接	1.6		
	法蘭	4.0		
DN50	螺紋	1.6	4~40	2~40
	衛生夾接	1.6		
	法蘭	4.0		
DN65	衛生夾接	1.6	7~70	4~70
	法蘭	1.6		
DN80	衛生夾接	1.6	10~100	5~100
	法蘭	1.6		
DN100	衛生夾接	1.6	20~200	10~200
	法蘭	1.6		
DN125	衛生夾接	1.6	25~250	13~250
	法蘭	1.6		
DN150	衛生夾接	1.6	30~300	15~300
	法蘭	1.6		
DN200	衛生夾接	1.6	80~800	40~800
	法蘭	1.6		

選型範例

F22 - 01 - 25 - T - N - A - N - A - A - 0 -

接續尺寸

4: DN4 6: DN6 10: DN10
 15: DN15 20: DN20 25: DN25
 32: DN32 40: DN40 50: DN50
 65: DN65 80: DN80 100: DN100
 125: DN125 150: DN150 200: DN200

接續型式

T: 螺紋 F: 法蘭 C: 衛生夾接

現場顯示

N: 無 D: 有

訊號輸出

N: 無 P: 三線式Pulse
 A: 二線式4-20mA

數位通訊

N: 無 H: HART(具現場顯示)
 R: RS485(具現場顯示)

本體及葉輪材質

A: SS304本體+SS304本體
 B: SS316本體+雙相不鏽鋼

工作溫度

A: -20~+80°C B: -20~+120°C
 C: -20~+150°C

使用電源

0: 訊號輸出型: 24VDC 1: 純顯示型3.2V鋰電池
 2: 純顯示型24VDC

A - N - N - N

精度

A: ±1% B: ±0.5% C: ±0.2%

防爆等級

N: 無 E: Ex d IIB T6

訂製流量範圍

N: 無 Y: 有

電纜線長(米)

N: 無 X: 自填