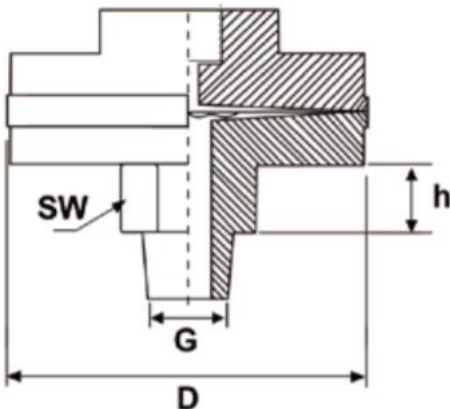




產品規格

品名	牙口式隔膜壓力表
接續型式	BSPT / NPT / PF
接續尺寸	1/4", 3/8", 1/2", 3/4", 1"
量程範圍	-1...0bar / 0...1 to 0...60bar
壓力種類	正壓 / 負壓 / 聯成壓
接續材質	SS304 / SS316 / Monel 400 / Hastelloy B / Hastelloy C276 / Nickel 200 / Titanium / Duplex 2205 / Inconel 600
膜片材質	SS316L / SS304L / Monel 400 / Hastelloy C276 / Nickel 200 / Ti / Duplex 2205 / Inconel 600
填充液體	甘油 / 矽油 / 醫療用礦物油 / 醫療用植物油 / 其它
流體溫度	80°C / 80~200°C / 200~400°C
其它需求	散熱導管 / 散熱器 / 隔測導管 / 塗佈 / 內襯 / 沖洗孔

尺寸圖(mm)



G	D	h	SW
1/4"	70	15	22
3/8"	70	15	22
1/2"	70	15	22
3/4"	70	15	27
1"	70	15	35

選型範例

P16 - 01 - 0 - 0 - 0 - B - N - M - L - 0...10bar

上法蘭

接液下法蘭

0: SS304

2: Monel 400

4: Hastelloy C276

6: Titanium

8: Inconel 600

1: SS316

3: Hastelloy B

5: Nickel 200

7: Duplex 2205

膜片

0: SS316L

2: Monel 400

4: Nickel 200

6: Duplex 2205

1: SS304L

3: Hastelloy C276

5: Ti

7: Inconel 600

接續尺寸

A: 1/4"

B: 3/8"

C: 1/2"

D: 3/4"

E: 1"

接續規格

B: BSPT

N: NPT

P: PF

接續型式

F: Female

M: Male

流體溫度

L: 80°C以內

H: 200~400°C

M: 80~200°C

壓力範圍

-1...0bar

0...1 to 0...60bar

其它請指定